

DK Score™

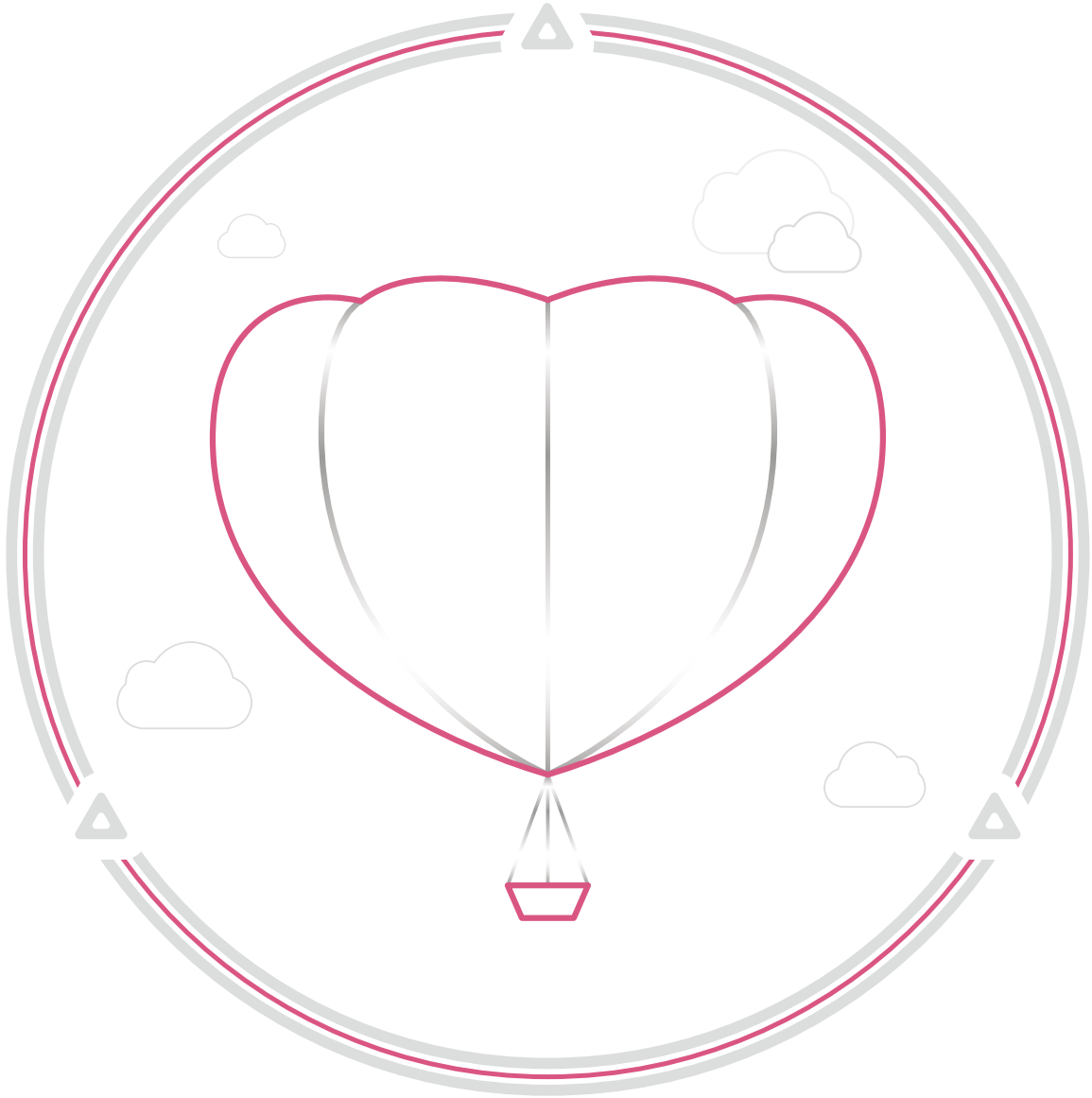


鼎科医疗
DK MEDTECH



冠脉刻痕球囊扩张导管
Coronary Scoring Balloon

国械注准：20223031162



三角刻痕件

RBP 20atm

专利镍钛绕簧技术

定向扩张
痕行通畅

产品设计

Product Design

专利镍钛绕簧技术

保障球囊过弯能力



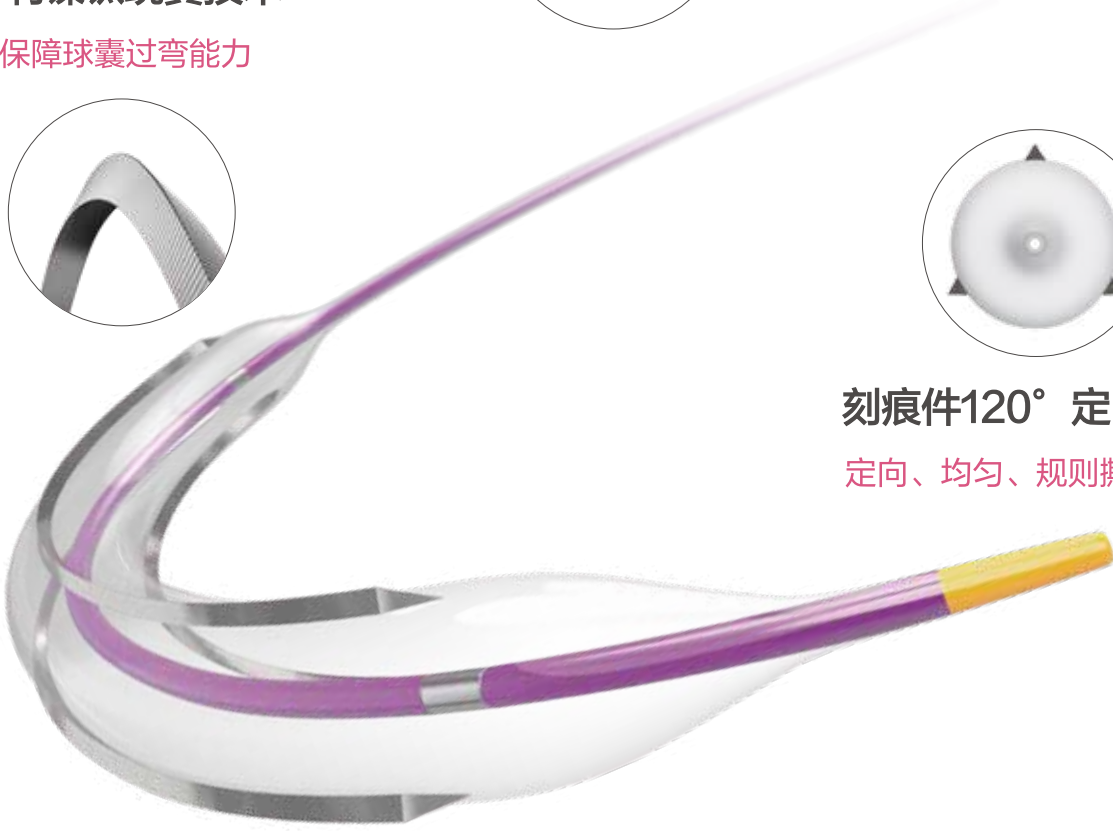
三角金属刻痕件

兼具切割性与安全性



刻痕件120° 定向分布

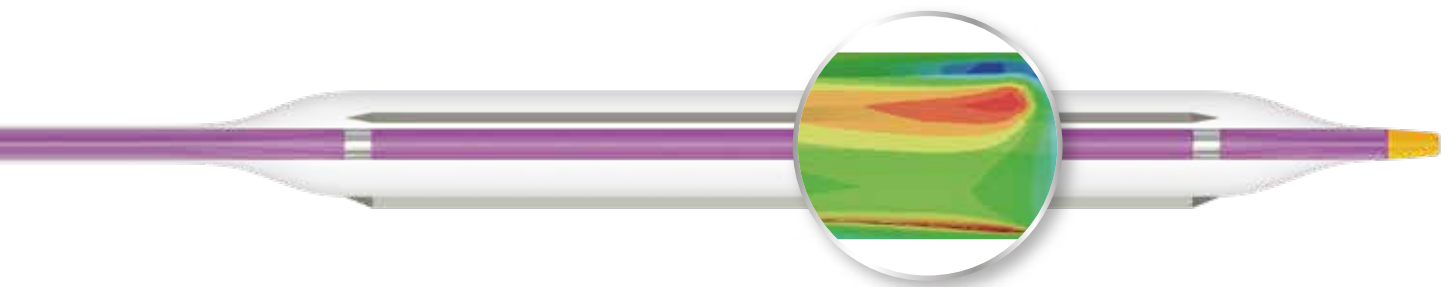
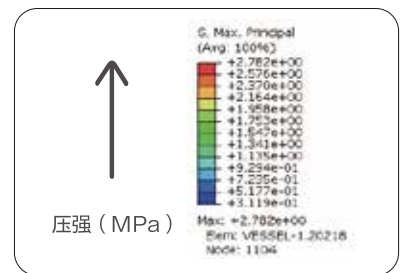
定向、均匀、规则撕裂内膜



有限元分析

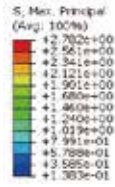
Finite Element Analysis

球囊扩张时，压力聚焦于3条刻痕件

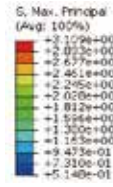


有限元分析

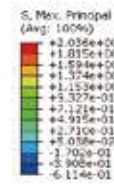
Finite Element Analysis



定向刻痕球囊
最高压强 2.782 MPa

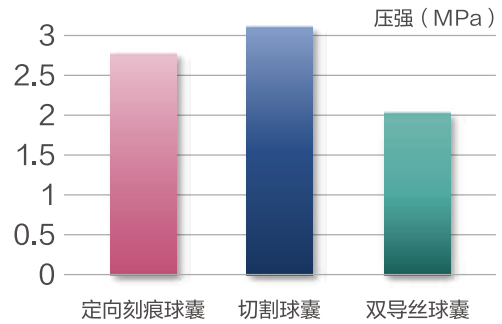


切割球囊
最高压强 3.109 MPa



双导丝球囊
最高压强 2.036 MPa

定向刻痕球囊压力聚焦作用接近切割球囊



临床实验结果

Clinical Trial Result

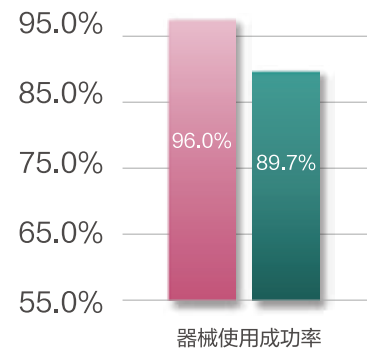
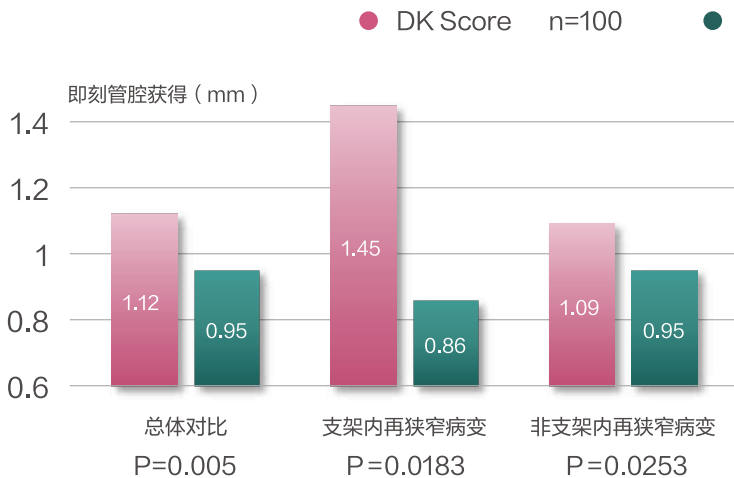
试验设计: 对比DK Score刻痕球囊与棘突球囊(Clinical Trials.gov Identifier: NCT05250193)

试验类型: RCT研究 (样本总量200例)

主要终点: 即刻管腔获得 (Acute Lumen Gain)

次要终点: 器械使用成功率 (Device Success Rate)

试验结果: DK Score即刻管腔获得 & 器械使用成功率均优于棘突球囊



订货信息

Ordering Information

型号规格	规格描述	球囊标称直径(mm)	球囊标称长度(mm)	标称压力(atm)	额定爆破压力(atm)
CSA-2010	2.00mm×10mm	2.00	10	10	20
CSA-2015	2.00mm×15mm	2.00	15	10	20
CSA-2210	2.25mm×10mm	2.25	10	10	20
CSA-2215	2.25mm×15mm	2.25	15	10	20
CSA-2510	2.50mm×10mm	2.50	10	10	20
CSA-2515	2.50mm×15mm	2.50	15	10	20
CSA-2710	2.75mm×10mm	2.75	10	10	20
CSA-2715	2.75mm×15mm	2.75	15	10	20
CSA-3010	3.00mm×10mm	3.00	10	10	20
CSA-3015	3.00mm×15mm	3.00	15	10	20
CSA-3210	3.25mm×10mm	3.25	10	10	20
CSA-3215	3.25mm×15mm	3.25	15	10	20
CSA-3510	3.50mm×10mm	3.50	10	10	20
CSA-3515	3.50mm×15mm	3.50	15	10	20
CSA-3710	3.75mm×10mm	3.75	10	10	20
CSA-3715	3.75mm×15mm	3.75	15	10	20
CSA-4010	4.00mm×10mm	4.00	10	10	20
CSA-4015	4.00mm×15mm	4.00	15	10	20

技术参数

Technical Parameters

球囊导管设计	快速交换型(Rx)
扩张标称压力	10atm
额定爆破压力	20tm

尖端入口外径	0.016"
导引导丝兼容	0.014"
导引导管兼容	6F(0.066")



鼎科医疗
DK MEDTECH



Your dreams. Woven together.

ASAHI INTECC 中国销售总代理

鼎科医疗技术(苏州)有限公司

0512-81880801

cs@dkmedtech.com

www.dkmedtech.com

苏州工业园区苏虹西路9号新虹产业园5号楼

关于本印刷物的内容, 鼎科将承担全部责任